



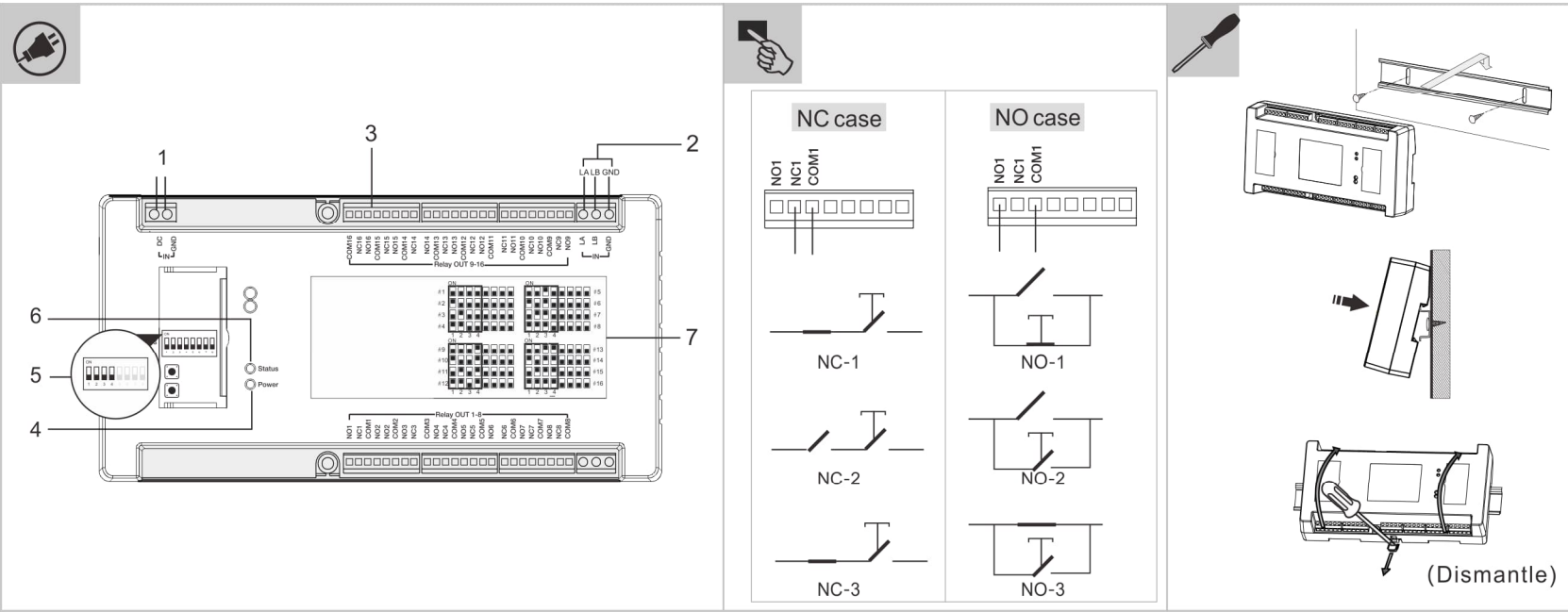
1. Go to the online webpage by scanning the QR code.
2. Click on the "Downloads" tab to find the documents.

Service

Find your individual country contact here.



<http://new.abb.com/contact-centers>



Deutsch

Relaismodul für Aufzugssteuerung

Anschlussbeschreibung

1	Anschluss für Spannungsversorgung
2	Anschluss für Aufzugsteuerbaustein
3	Relaisausgang Anschluss an Aufzugtastatur
4	LED Leistung
5	Moduladresse Die Moduladresse kann auf 1-16 eingestellt werden (nur die linken 4 Schalter sollen benutzt werden).
6	Status-LED Blinkt bei Normalbetrieb
7	Produktlabel Alle 16 Moduladresseinstellungen werden auf dem Label angezeigt.

Anschluss

"NC-Fall" bezieht sich auf das Szenario "Aufzug-Autorisierung".
"NO-Fall" bezieht sich auf das Szenario "Aufzug rufen".
Weitere Details finden Sie im Produkthandbuch des "Smart Access Point".

#	Beschreibung
NC-1	Ausschalten, alle Relais werden geschlossen
NC-2	Einschalten, alle Relais werden geöffnet
NC-3	Das betreffende Relais wird geschlossen, wenn ein Befehl vom Aufzugsteuerbaustein ausgeht.
NO-1	Ausschalten, alle Relais werden geöffnet
NO-2	Einschalten, alle Relais werden geschlossen
NO-3	Das betreffende Relais wird geschlossen, wenn ein Befehl vom Aufzugsteuerbaustein ausgeht.

Technische Daten

Nennspannung	24 V $\overline{\text{AC}}$
Betriebsspannungsbereich	20-27 V $\overline{\text{AC}}$
Nennstrom	24 V $\overline{\text{AC}}$, 250 mA
Umgebungstemperatur	-20 °C...+55 °C
Lagertemperatur	-20 °C...+70 °C

English

Lift Control Relay Module

Terminal description

1	Power supply connector
2	Elevator control module connector
3	Relay output Connect to the elevator keyboard
4	Power LED
5	Module address The module address can be set to 1-16 (only the left 4 bits are used).
6	Status LED Blinks when working normally
7	Product label All 16 module address settings are displayed on the label.

Connection

"NC case" is applicable to "elevator authorisation" scenario.
"NO case" is applicable to "call elevator" scenario.
Please see the product manual of "Smart Access Point" for more details.

#	Description
NC-1	Power off, all relays will be closed
NC-2	Power on, all relays will be open
NC-3	Designated relay will be closed when there is a command from elevator control module
NO-1	Power off, all relays will be open
NO-2	Power on, all relays will be open
NO-3	Designated relay will be closed when there is a command from elevator control module

Technical data

Rating voltage	24 V $\overline{\text{AC}}$
Operating voltage range	20-27 V $\overline{\text{AC}}$
Rating current	24 V $\overline{\text{AC}}$, 250 mA
Operating temperature	-20 °C...+55 °C
Storage temperature	-20 °C...+70 °C

This equipment has been tested and found to comply with the limits for a Class B digital device, pursuant to Part 15 of the FCC rules. The complete of FCC information is available at the package shipped with the product.

中文

梯控继电器模块

接口说明

1	电源接口
2	梯控模块接口
3	继电器输出 连接至电梯按键
4	电源指示灯
5	模块地址 模块地址可以被设为1-16 (仅左侧4位可用)
6	状态指示灯 正常工作时闪烁
7	产品标签 所有16个模块地址设置都显示在产品标签上。

连接

"NC case" 适用于 "电梯授权" 场景。
"NO case" 适用于 "呼叫电梯" 场景。
详细信息请参考 "Smart Access Point" 产品手册。

#	描述
NC-1	未上电时, 所有继电器闭合
NC-2	上电时, 所有继电器打开
NC-3	当电梯控制模块发出命令时, 指定的继电器闭合
NO-1	未上电时, 所有继电器打开
NO-2	上电时, 所有继电器打开
NO-3	当电梯控制模块发出命令时, 指定的继电器闭合

技术参数

额定电压	24 V $\overline{\text{AC}}$
工作电压范围	20-27 V $\overline{\text{AC}}$
额定电流	24 V $\overline{\text{AC}}$, 250 mA
工作温度	-20 °C...+55 °C
储存温度	-20 °C...+70 °C



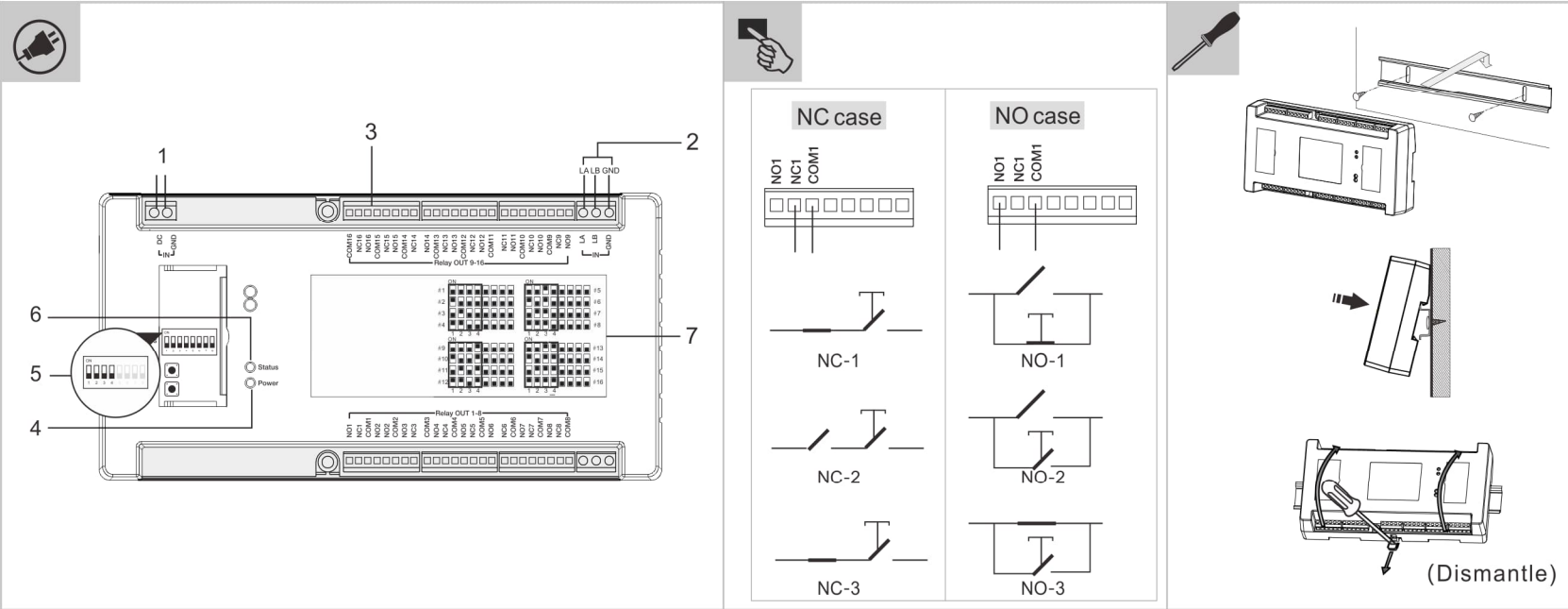
1. Go to the online webpage by scanning the QR code.
2. Click on the "Downloads" tab to find the documents.

Service

Find your individual country contact here.



<http://new.abb.com/contact-centers>



Français

Module relais de contrôle d'ascenseur

	Description du terminal
1	Connecteur d'alimentation électrique
2	Connecteur du module de commande de l'élévateur
3	Sortie relais Raccordement au clavier de l'élévateur
4	LED d'alimentation
5	Adresse du module L'adresse de module peut être réglée sur 1 à 16 (seuls les 4 bits de gauche sont utilisés).
6	LED d'état Clignote pendant le fonctionnement normal
7	Étiquette du produit L'étiquette affiche les réglages des 16 adresses de module.

Raccordement

« NC case » s'applique au scénario « autorisation de l'élévateur ».
« NO case » s'applique au scénario « appeler l'élévateur ».
Consulter le manuel du produit « Smart Access Point » pour en savoir plus.

#	Description
NC-1	Hors tension, tous les relais seront fermés
NC-2	Sous tension, tous les relais seront ouverts
NC-3	Le relais désigné sera fermé lorsqu'il y a une commande du module de commande de l'élévateur
NO-1	Hors tension, tous les relais seront ouverts
NO-2	Sous tension, tous les relais seront ouverts
NO-3	Le relais désigné sera fermé lorsqu'il y a une commande du module de commande de l'élévateur

Caractéristiques techniques

Valeur de tension	24 V $\overline{\text{AC}}$
Plage de tension de fonctionnement	20-27 V $\overline{\text{AC}}$
Intensité nominale	24 V $\overline{\text{AC}}$, 250 mA
Température ambiante	-20 °C à +55 °C
Température de stockage	-20 °C à +70 °C

Espanñl

Módulo de relé de control del ascensor

	Descripción del terminal
1	Conector de alimentación de corriente
2	Conector del módulo de control del ascensor
3	Salida de relé Conectar al teclado del ascensor
4	LED de corriente
5	Dirección del módulo La dirección del módulo se puede ajustar a 1-16 (solo se utilizan los 4 bits de la izquierda).
6	LED de estado Parpadea cuando el funcionamiento es normal
7	Etiqueta de producto Los 16 ajustes de dirección del módulo se muestran en la etiqueta.

Conexión

El "caso NC" se aplica al escenario "autorización de ascensor".
El "caso NO" se aplica al escenario "llamar ascensor".
Consulte el manual del producto de "Smart Access Point" para obtener más detalles.

N.º	Descripción
NC-1	Corriente desconectada, todos los relés se cerrarán
NC-2	Corriente conectada, todos los relés se abrirán
NC-3	El relé designado se cerrará cuando haya una orden del módulo de control del ascensor
NO-1	Corriente desconectada, todos los relés se abrirán
NO-2	Corriente conectada, todos los relés se abrirán
NO-3	El relé designado se cerrará cuando haya una orden del módulo de control del ascensor

Datos técnicos

Tensión	24 V $\overline{\text{AC}}$
Rango de tensión de funcionamiento	20-27 V $\overline{\text{AC}}$
Corriente nominal	24 V $\overline{\text{AC}}$, 250 mA
Temperatura ambiente	-20 °C...+55 °C
Temperatura de almacenamiento	-20 °C...+70 °C

Italiano

Modulo relè di controllo dell'ascensore

	Descrizione del terminale
1	Porta di alimentazione
2	Porta del modulo di controllo dell'ascensore
3	Uscita relè Da collegare alla tastiera dell'ascensore
4	LED dell'alimentazione
5	Indirizzo del modulo L'indirizzo del modulo si può impostare su 1...16 (vengono utilizzati solo i 4 bit di sinistra).
6	LED di stato Lampeggia a funzionamento normale del dispositivo
7	Etichetta del prodotto Nell'etichetta sono visualizzate tutte le 16 impostazioni dell'indirizzo del modulo.

Collegamento

"NC case" è applicabile allo scenario "autorizzazione ascensore".
"NO case" è applicabile allo scenario "chiamata ascensore".
Per ulteriori dettagli, vedi il manuale dello "Smart Access Point".

#	Descrizione
NC-1	Spento, tutti i relè verranno chiusi
NC-2	Acceso, tutti i relè verranno aperti
NC-3	Il relè indicato verrà chiuso quando il modulo di controllo dell'ascensore emette un comando
NO-1	Spento, tutti i relè verranno aperti
NO-2	Acceso, tutti i relè verranno aperti
NO-3	Il relè indicato verrà chiuso quando il modulo di controllo dell'ascensore emette un comando

Dati tecnici

Valore di tensione	24 V $\overline{\text{AC}}$
Range di tensione di esercizio	20-27 V $\overline{\text{AC}}$
Corrente nominale	24 V $\overline{\text{AC}}$, 250 mA
Temperatura ambiente	-20 °C...+55 °C
Temperatura di immagazzinamento	-20 °C...+70 °C