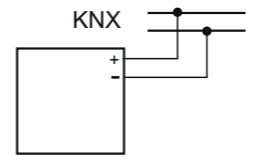


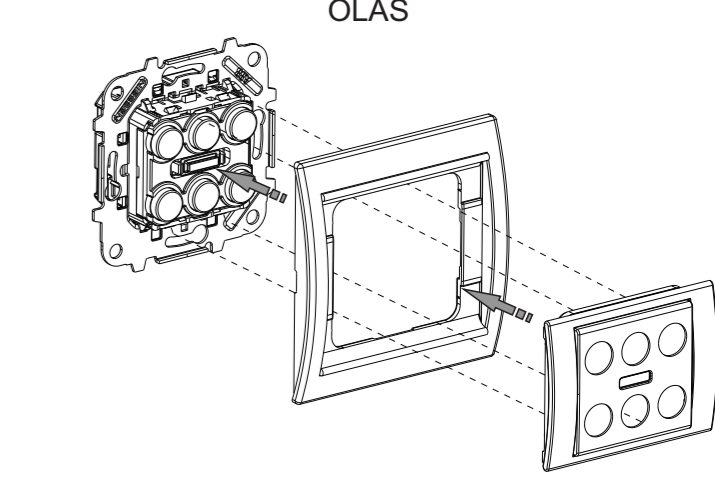
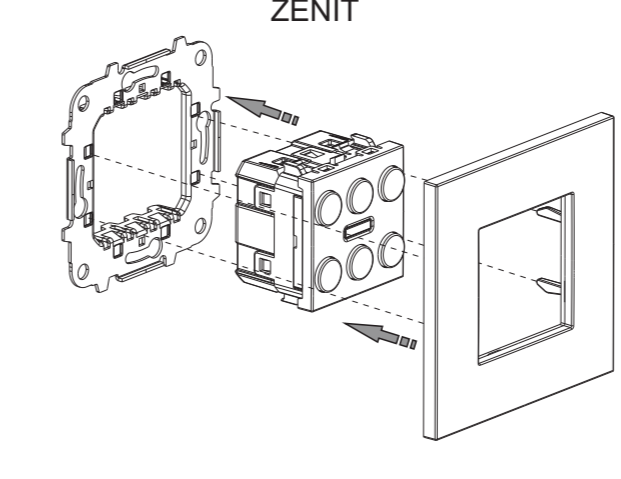
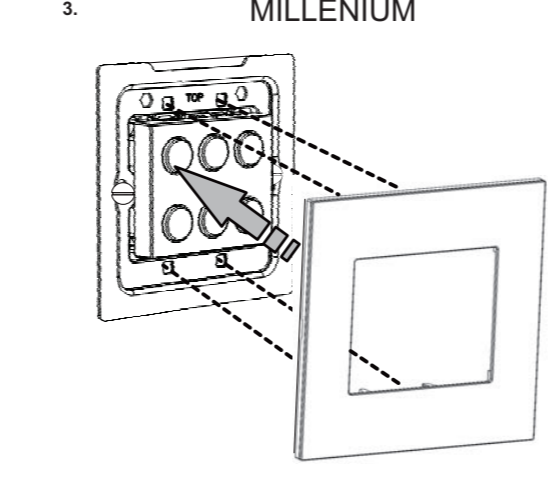
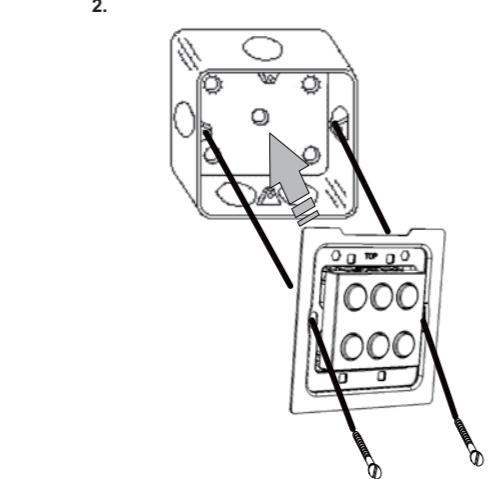
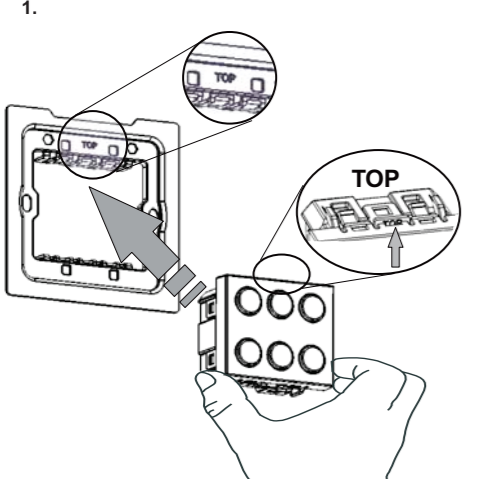
Anschluss **Connection** **Raccordement** **Aansluiting** **Подключение** **Sposób podłączenia** **Tilkobling** **Inkoppling** **Liittäminen** **Collegamento** **Conexión** **连接**

Anschluss des integrierten Busankopplers Aansluiting van de geïntegreerde busaankoppelaar
 Connecting the integrated bus coupler Подключение интегрированного копплера
 Raccordement du coupleur de bus intégré Podłączenie zintegrowanego portu magistralnego



Tilkobling av integrert bus-kobler Collegamento dell'accoppiatore bus integrato
 Inkoppling av den integrerade bussinkopplaren ¡Los artículos se tienen que pedir por separado!
 Sisäänrakennetun väyläliittimen liitäntä 集成式总线连接器的连接

Montage **Mounting** **Montage** **Montage** **Монтаж** **Montaż** **Montering** **Montering** **Asennus** **Montaggio** **Montaje** **安装**



Die Taster können gegen Taster mit anderen Symbolen ausgetauscht werden. Eine Bestellung muss separat erfolgen.
 Tastene kan byttes ut med taster med andre symboler. Bestilles separat.

The push-buttons may be replaced by push-buttons with different icons. They must be ordered separately.
 Tryckknapparna kan bytas ut om tryckknappar med andra symboler. De måste beställas separat.

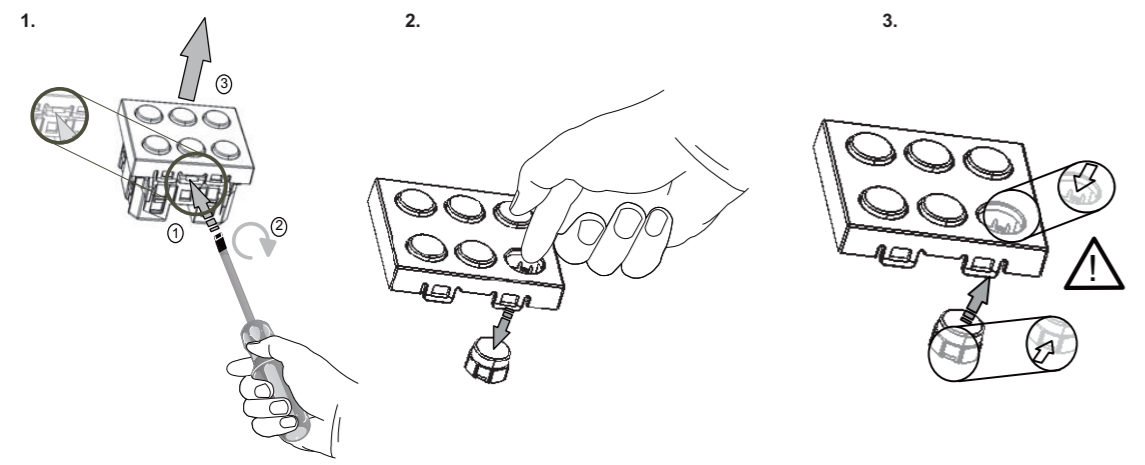
Les boutons et ceux munis d'autres symboles sont interchangeables. Une commande doit avoir lieu séparément.
 Painikkeen voi vaihtaa toisilla symboleilla varustettuihin painikkeisiin. Tilaus on tehtävä erikseen.

De impulsdrukkes kunnen worden vervangen door impulsdrukkes met andere symbolen. Deze moeten apart worden besteld.
 I pulsanti possono essere sostituiti con altri pulsanti contenenti simboli diversi. L'ordine deve essere effettuato separatamente.

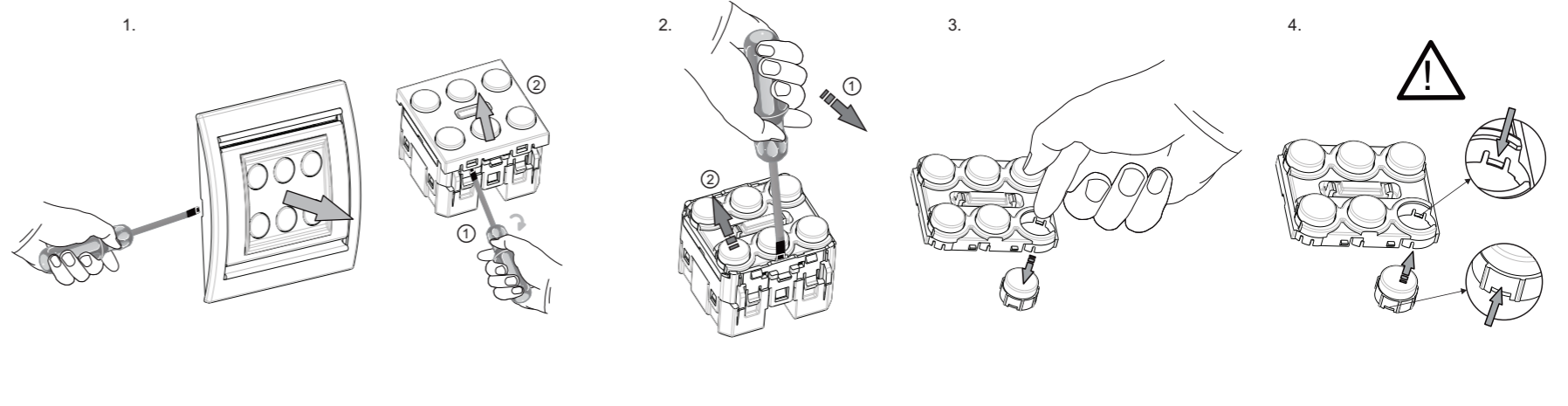
Кнопки можно менять на выключатели с другими символами. Новые кнопки заказывайте отдельно.
 El pulsador puede ser cambiado por pulsadores con otros símbolos. El pedido se tiene que realizar por separado.

Przyciski można wymieniać a przyciski z innymi symbolami. Należy je zamawiać odrębnie.
 可以使用带其他符号的按键更换现有按键。必须单独订购。

MILLENNIUM

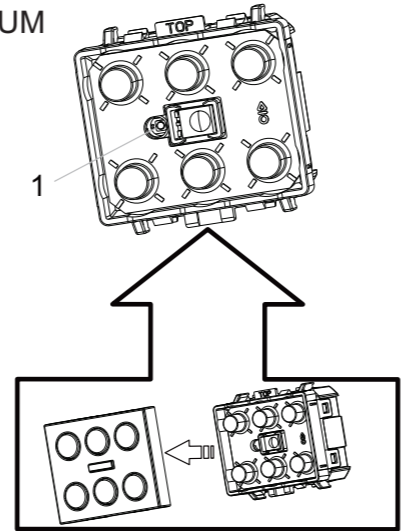


ZENIT / OLAS

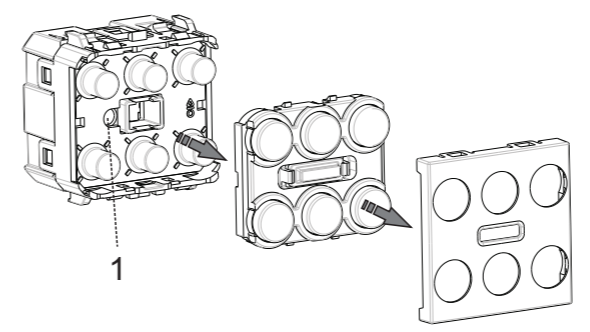


Inbetriebnahme **Commissioning** **Mise en service** **Inbedrijfname** **Ввод в эксплуатацию** **Uruchomienie** **Ilgangsetting** **Ibruktagnig** **Käyttöönotto** **Messa in funzione** **Puesta en marcha** **调试**

MILLENNIUM



ZENIT / OLAS



1 Programmierstaste plus LED 1 Programming button plus LED 1 touche de programmation avec LED 1 Programmeertoets plus led 1 клавиша программирования + светодиод 1 Klawisz programowania plus LED 1 Programmeringstast plus LED 1 Programmeringstangent plus LED 1 ohjelmointipainike + LED 1 Tasto di programmazione con LED 1 Botón de programación con LED 1 编程键加 LED

Über die Softwareapplikation (ETS / Power Tool) können verschiedene Funktionen realisiert werden. (Detaillierte Parameterbeschreibung siehe Hilfetext in Power Tool-Software).
 Different functions are possible via the software application (ETS / Power-Tool) (For a detailed description of parameters see the Help text in the Power-Tool software).
 L'application logicielle (ETS / Power Tool) permet d'exécuter différentes fonctions (pour une description détaillée des paramètres, consulter l'aide du logiciel Power Tool).
 Met de software-applicatie (ETS / Power Tool) kunnen verschillende functies worden gerealiseerd (voor een gedetailleerde parameterbeschrijving zie helpetekst in Power Tool-software).
 С помощью программы (ETS / Power Tool) можно реализовать различные функции (подробное описание параметров см. в справочном файле к программе Power Tool).
 Za pomocą aplikacji programowej (ETS / Power Tool) można zrealizować różne funkcje (szczegółowy opis znajduje się w tekście pomocy w oprogramowaniu Power Tool).
 Med programvaren (ETS / Power Tool) kan ulike funksjoner realiseres (detaljert parameterbeskrivelse, se hjelpetekst i programmet Power Tool).
 Via mjukvaruapplikationen (ETS / Power Tool) går det att realisera olika funktioner (för detaljerad parameterbeskrivning, se hjälptexterna i Power Tool-mjukvaran).
 Ohjelmistosovelluksen (ETS / Power Tool) avulla voi toteuttaa erilaisia toimintoja (yksityiskohtainen parametrikuvaus, ks. Power Tool -ohjelmistossa oleva aputeksti).
 L'applicazione software (ETS/Power Tool) consente di utilizzare diverse funzioni (per la descrizione dettagliata dei parametri vedere il testo informativo disponibile nel software Power Tool).
 A través de la aplicación de software (ETS / Power Tool) se pueden realizar diferentes funciones (encontrará una descripción detallada de los parámetros en el texto de ayuda del software Power Tool).
 通过软件应用程序 (ETS / Power Tool) 可以实现不同的功能 (详细的参数说明参见 Power Tool 软件中的帮助文本)。

Weitere Merkmale **Other features** **Autres caractéristiques** **Verdere kenmerken** **Прочие особенности** **Dalsze cechy** **Andre kjennetegn** **Ytterligere funksjoner** **Muut ominaisuudet** **Altre caratteristiche** **Otras características** **其他特征**

- Tag-/Nachtschaltung der Taster-LEDs
- LED-Farbkonzept
- Day/Night switchover of push-button LEDs
- LED colour concept
- Commutation jour/nuit des DEL des boutons-poussoirs
- Concept de couleurs DEL
- Dag-/nachtschakeling impulsdrukker-led's
- Led-kleurenconcept
- переключение светодиодов в клавишах в режимы день/ночь
- цветовая концепция светодиодов
- Przełączanie diod przycisków dzień/noc
- Konsepcja kolorów LED
- Omkobling dag/natt på tastenes LED-lys
- LED-fargekonsept
- Dag-/nattbyte av tryckknapparnas LEDs
- LED-färgkoncept
- Painike-LEDien päivä-/yövalitokytkentä
- LED-värit
- Commutazione giorno/notte dei LED dei pulsanti
- Sistema cromatico LED
- Cambio de día/noche de los LED de los pulsadores
- Concepto de color LED
- 按键 LED 的白天/夜晚切换
- LED 颜色方案